

ИСТОЧНИК ПИТАНИЯ PS³⁺ поколения

ТИП: PS5-5-K1

ПАСПОРТ

1 Назначение

ИСТОЧНИК ПИТАНИЯ PS (далее - ИП) является встроенным ИП предназначенным для получения высоковольтных напряжений, обеспечивающих работоспособность ЭОП 3+ поколения. ИП изготавливается по **ТУ 6349-006-86803794-2020**.

2 Основные технические данные

2.1 Электрические параметры при поставке

Наименование параметра	Диапазон	Ном. знач.
Напряжение на контакте 7, В	600-1000	900±10
Напряжение на контакте 3, В	4500-6300	5400±200
Нестабильность напряжения на выводе 7 от изменения напряжения питания от 1,8 В до 4,0 В, не более, В	-	±10
Нестабильность напряжения на выводе 3 от изменения напряжения питания от 1,8 В до 4,0 В, не более, В	-	±200
Напряжение между контактами 4 и 7, В*	-	766±44
Ток потребления на эквивалентную нагрузку, не более, мА	-	21
Порог срабатывания АРЯ, нА	30-130	-
Время готовности, не более, с	-	1,5

*напряжение между выводами 4 (фотокатод 766 В) и 7 (вход МКП) – нерегулируемые

Тип	Габаритные размеры, мм
PS5-5-K1	41,8 _{-0,4} x 16,5 _{-0,4} ^{+0,25}

3 Комплектность

Наименование	Количество
Источник питания	1 шт.
Паспорт	1 экз.

4 Цвет проводов и их назначение

Обозначение вывода	Наименование вывода	Цвет вывода
1	Питание «+»	Красный
2	Питание «-»	Черный
3	Экран	Белый
4	Фотокатод 766 В	Белый
6	Выход МКП (общий)	Белый
7	Вход МКП	Белый
8*	Регулировка усиления яркости	Белый

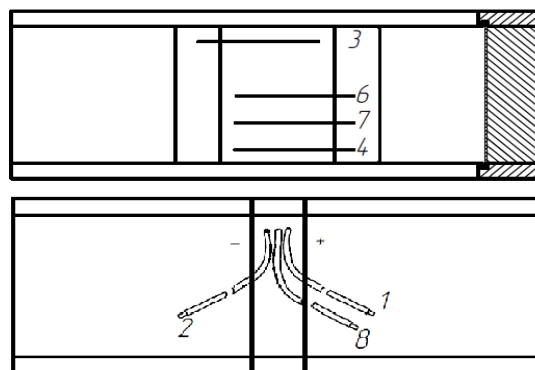


Рисунок 1. Расположение выводов

*Вывод 8 присутствует только в модификации PS5-5-K1R

5 Транспортирование и хранение

5.1 Транспортирование: ИП транспортируют в соответствии с ГОСТ 23088.

5.2 Хранение: ИП хранят в упаковке изготовителя, вмонтированными в аппаратуру или в комплекте ЗИП в условиях Л по ГОСТ 15150.

6 Гарантии изготовителя

6.1 Предприятие-изготовитель гарантирует соответствие качества источника питания техническим требованиям при соблюдении потребителем условий и правил хранения, транспортирования, монтажа и эксплуатации установленных в технических условиях.

6.2 Гарантийный срок хранения 15 лет с даты приёмки, а для ИП, подвергшихся перепроверке – с даты их перепроверки.

6.3 Гарантийная наработка 10 000 часов в пределах гарантийного срока.

7 Свидетельство о приемке**ИСТОЧНИК ПИТАНИЯ***

PS5-5-K1	
PS5-5-K1R	

*Отметить тип изделия

№ _____

соответствует **ТУ 6349-006-86803794-2020** и признан годным к эксплуатации.

Дата приёмки	
Штамп ОТК	
Подпись контролера ОТК	

Дата перепроверки	
Штамп ОТК	
Подпись контролера ОТК	

Изготовитель: ООО «СибКонтакт», 630047, г. Новосибирск, ул. Магаданская, 2Б,
 тел/ф (383)363-31-21, сервисный центр: (383) 286-20-15,
 info@sibcontact.com www.sibcontact.com

ИСТОЧНИК ПИТАНИЯ PS³⁺ поколения

ТИП: PS5-5-K1

ПАСПОРТ

1 Назначение

ИСТОЧНИК ПИТАНИЯ PS (далее – ИП) является встроенным ИП, предназначенным для получения высоковольтных напряжений, обеспечивающих работоспособность ЭОП 3+ поколения. ИП изготавливается по **ТУ 6349-006-86803794-2020**.

2 Основные технические данные

2.1 Электрические параметры при поставке

Наименование параметра	Диапазон	Ном. знач.
Напряжение на контакте 7, В	600-1000	900±10
Напряжение на контакте 3, В	4500-6300	5400±200
Нестабильность напряжения на выводе 7 от изменения напряжения питания от 1,8 В до 4,0 В, не более, В	-	±10
Нестабильность напряжения на выводе 3 от изменения напряжения питания от 1,8 В до 4,0 В, не более, В	-	±200
Напряжение между контактами 4 и 7, В*:	-	766±44
Ток потребления на эквивалентную нагрузку, не более, мА	-	21
Порог срабатывания АРЯ, нА	30-130	-
Время готовности, не более, с	-	1,5

*напряжение между выводами 4 (фотокатод 766 В) и 7 (вход МКП) – нерегулируемые

Тип	Габаритные размеры, мм
PS5-5-K1	41,8 _{-0,4} x 16,5 _{-0,4} ^{+0,25}

3 Комплектность

Наименование	Количество
Источник питания	1 шт.
Паспорт	1 экз.

4 Цвет проводов и их назначение

Обозначение вывода	Наименование вывода	Цвет вывода
1	Питание «+»	Красный
2	Питание «-»	Черный
3	Экран	Белый
4	Фотокатод 766 В	Белый
6	Выход МКП (общий)	Белый
7	Вход МКП	Белый
8*	Регулировка усиления яркости	Белый

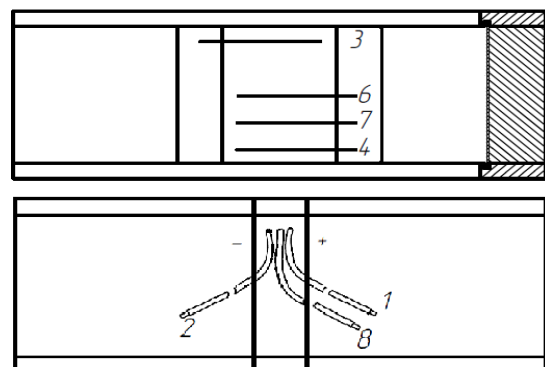


Рисунок 1. Расположение выводов

*Вывод 8 присутствует только в модификации PS5-5-K1R

5 Транспортирование и хранение

5.1 Транспортирование: ИП транспортируют в соответствии с ГОСТ 23088.

5.2 Хранение: ИП хранят в упаковке изготовителя, вмонтированными в аппаратуру или в комплекте ЗИП в условиях Л по ГОСТ 15150.

6 Гарантии изготовителя

6.1 Предприятие-изготовитель гарантирует соответствие качества источника питания техническим требованиям при соблюдении потребителем условий и правил хранения, транспортирования, монтажа и эксплуатации установленных в технических условиях.

6.2 Гарантийный срок хранения 15 лет с даты приёмки, а для ИП, подвергшихся перепроверке – с даты их перепроверки.

6.3 Гарантийная наработка 10 000 часов в пределах гарантийного срока.

7 Свидетельство о приемке**ИСТОЧНИК ПИТАНИЯ***

PS5-5-K1	
PS5-5-K1R	

*Отметить тип изделия

№ _____

соответствует **ТУ 6349-006-86803794-2020** и признан годным к эксплуатации.

Дата приёмки	
Штамп ОТК	
Подпись контролера ОТК	

Дата перепроверки	
Штамп ОТК	
Подпись контролера ОТК	

Изготовитель: ООО «СибКонтакт», 630047, г. Новосибирск, ул. Магаданская, 2Б,
 тел/ф (383)363-31-21, сервисный центр: (383) 286-20-15,
 info@sibcontact.com www.sibcontact.com